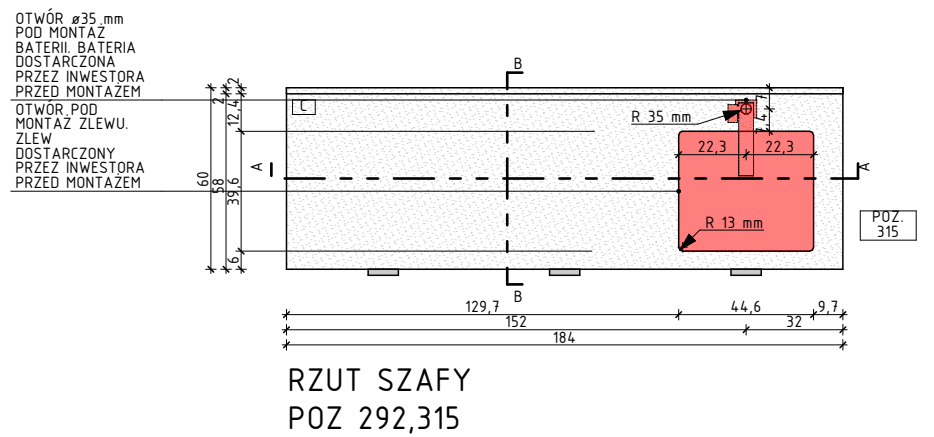
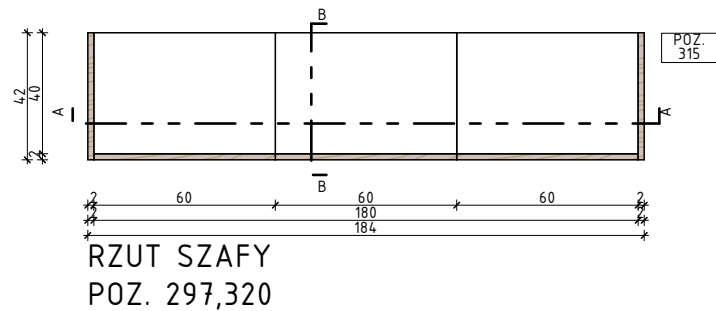


LEGENDA:

- [A] PŁYTA MEBLOWA MELAMINOWANA, DEKOR WZÓR DREWNA, DĄB NATURALNY, KLASA HIGIENICZNA MINIMUM E1
- [B] PŁYTA MEBLOWA MELAMINOWANA, DEKOR JEDNOLITY, KOLOR ZBLIŻONY DO RAL 7043, KLASA HIGIENICZNA MINIMUM E1
- [C] BLAT CORIAN, ATEST PZH, ODPORNY NA DZIAŁANIE UV, KOLOR ZBLIŻONY DO RAL 7035

UWAGI:

- WSZYSTKIE WYMIARY SPRAWDZIĆ W NATURZE.
- UWAGI I OPISY ZAMIESZCZONE NA RYSUNKACH STANOWIĄ INTEGRALNĄ CZĘŚĆ OPRACOWANIA.
- KORPUSY Z DOWOLNEJ PŁYTY MEBLOWEJ. WSZYSTKIE WIDOCZNE PŁYTY WRAZ ELEMENTEM DO MONTAŻU DOZOWNIKÓW Z PŁYTY MEBLOWEJ MELAMINOWANEJ, WZÓR DREWNA, DĄB NATURALNY, ATEST HIGIENICZNY MINIMUM E1, GRUBOŚCI 18 mm.
- FRONTY WYKONANE Z PŁYTY MELAMINOWANEJ, WZÓR DREWNA, DĄB NATURALNY, ATEST HIGIENICZNY MINIMUM E1, GRUBOŚCI 18 mm.
- BLATY UMIEŚCIĆ NA PŁYCE DYSTANSOWEJ O GRUBOŚCI 2 CM W KOLORZE SZARYM ZBLIŻONYM DO RAL 7043. PŁYTA MELAMINOWANA, JEDNOBARWNA, MATOWA, ATEST HIGIENICZNY MINIMUM E1.
- POZOSTAWIĆ COKÓŁ COFNIĘTY O 10 CM WZGLĘDEM PŁASZCZYZNY FRONTÓW O WYSOKOŚCI OK. 8 cm.
- WYKONAĆ UCHWYTY KRAWĘDZIOWE W KOLORZE CZARNYM OD GÓRY FRONTÓW.W SZAFKACH WISZĄCYCH TIP-ON.
- SZAFKA WISZĄCA Z DOZOWNIKAMI NA RĘKAWICZKI, RĘCZNIKI PAPIEROWE, MYDŁO I PŁYN DEZYNFEKCYJNY DOKŁADNIE NAD SZAFĄ Z BLATEM CORIAN I BACKSPLASHEM CORIAN, ZLEWEM PODWIESZANYM, BATERIA.
- ELEMENTY OZNACZONE NA CZERWONO NA RYSUNKU ZOSTANĄ DOSTARCZONE PRZED MONTAŻEM MEBLI PRZEZ INWESTORA DO WBUDOWANIA.
- MEBLE NALEŻY ROZMIEŚCIĆ W POMIESZCZENIU W POROZUMIENIU Z ARCHITEKTEM. I ZMYWARKĄ PODBLATOWĄ. KOLOR CORIANU DOBRAĆ NA ETAPIE REALIZACJI Z WZORNIKA.
- STAŁE ELEMENTY WYPOSAŻENIA I WYSTROJU WNĘTRZ TRUDNO ZAPALNE.



balans-studio PRACOWNIA ARCHITEKTONICZNA Balans-Studio Marcin Ratajczak ulica Janusza Zeylanda 4/2 60-808 Poznań tel. +48 575 220 350 pracownia@balans-studio.pl www.balans-studio.pl	inwestor:	ZGROMADZENIE SIÓSTR ŚW. ELŻBIETY UL. ŁĄKOWA 1-4, 61-878 POZNAŃ		
	temat:	PROJEKT ARANŻACJI WNĘTRZ CZĘŚCI BUDYNKU CENTRUM POMOCY OSOBOM STARSZYM		
	adres:	UL. ŁĄKOWA 1-2, 61-878 POZNAŃ OBRĘB POZNAŃ, ARK. 37, DZIAŁKI NR: 13, 14, GMINA: MIASTO POZNAŃ		
	tytuł rysunku:	PIELĘGNIARKA 0.08 SZAFY		
	projektanci architektury:	mgr inż. arch. MARCIN RATAJCZAK	nr uprawnień:	60/WPOKK/2019
	opracowujący architektury:	mgr inż. arch. RAFAŁ WIERCZUK inż. arch. AGATA GAŚIÓREK	nr uprawnień:	59/WPOKK/2019
	etap:	PROJEKT WYKONAWCZY	data:	SIERPIEŃ 2025 r.
	branża:	ARCHITEKTURA / KONSTRUKCJA	skala:	1:25
			nr rys.:	22.27